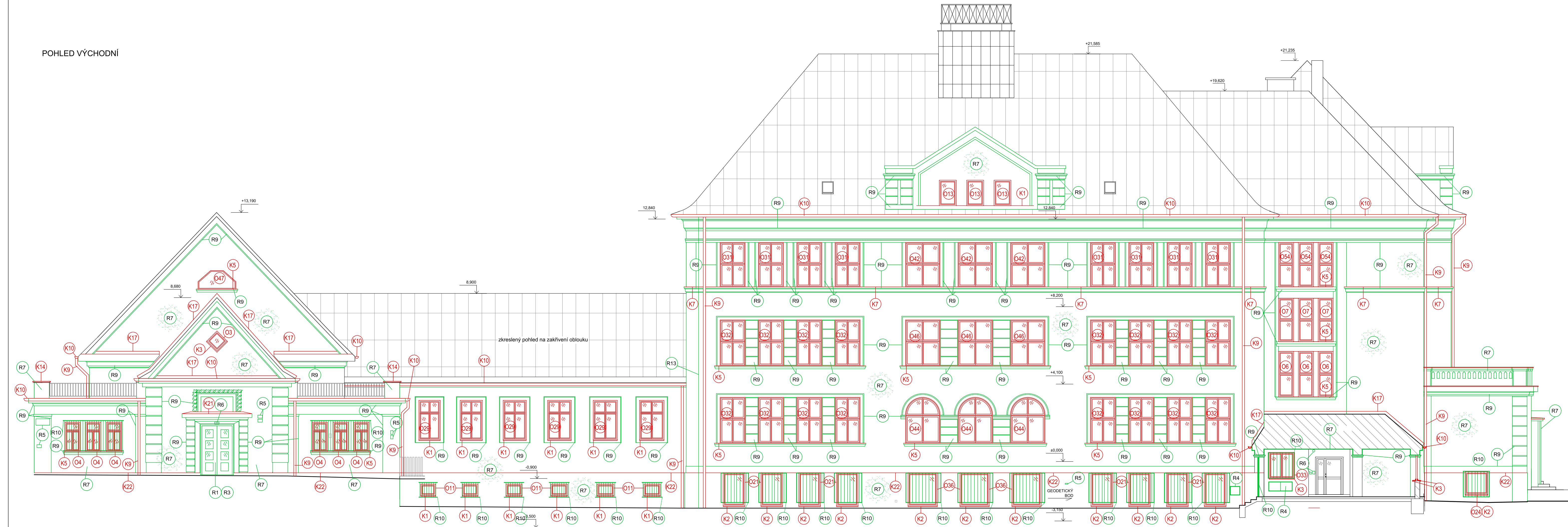


POHLED VÝCHODNÍ



POHLED VÝCHODNÍ



LEGENDA MATERIÁLŮ

- STÁVAJÍCÍ K-CE BEZ ROZLIŠENÍ
- REPASOVANÉ KONSTRUKCE - OBECNĚ
- NOVÉ KONSTRUKCE - OBECNĚ
- OPRAVA OMÍTKY VIZ R7, R9
- PLECHOVÁ STŘEŠNÍ KRYTINA


LEGENDA ZNAČEK:

- Rx REPASOVANÉ KONSTRUKCE VIZ D.1.1.b-43
- Ox VÝPIS OKEN VIZ D.1.1.c-02
- Dx VÝPIS DVEŘÍ VIZ D.1.1.c-03
- Zx VÝPIS ZÁMEČNICKÝCH PRVKŮ VIZ D.1.1.c-04
- Kx VÝPIS KLEMPÍŘSKÝCH PRVKŮ VIZ D.1.1.c-05
- Osx VÝPIS OSTATNÍCH PRVKŮ VIZ D.1.1.c-06

REPASOVANÉ PRÁCE

R1	REPAS STÁVAJÍCÍCH DŘEVĚNÝCH DVEŘÍ - BUDE ZACHOVÁN PŮVODNÍ VZHLED, VČETNĚ OBNOVENÍ KOVÁNÍ, PRAHŮ A POVRCHOVÝCH ÚPRAV A PŘÍPADNÉHO NAHRAZENÍ JEDNOTLIVÝCH ČÁSTÍ RAMU NEBO KŘÍDEL NOVÝMI PRVKY. BUDE PROVEDENO OBROUŠENÍ, VYTMELENÍ A NOVÝ NÁTĚR - KRYCÍ LAK, ODSTÍN TMAVĚ HNĚDÝ. OSAZENÍ DVEŘÍ DO PŮVODNÍHO OTVORU PŮVODNÍ TECHNOLOGIÍ.
R2	DEMONTÁŽ Z KRAJINÍCH PLOTVEK PRO PROVEDENÍ NOVÉ OMÍTKY. PO DOKONČENÍ POVRCHOVÝCH ÚPRAV FASÁDY JICH ZPĚTNÁ MONTÁŽ.
R3	OPRAVA POVRCHŮ BETONOVÉHO SCHODIŠTĚ - ODBRÁNĚNÍ TERACOVÉ DLAŽBY, VYSPRAVENÍ POVRCHU VYSPRAVKOVOU MALTOU NA BETON, NÁTĚR HYDROIZOLAČNÍ STĚRKOU + OBLOŽENÍ KERAMICKOU MRAZUVZDORNOU DLAŽBOU, PROTISKLUZNOST R12 NA LEPIDLO TŘIDY CZTE S1
R4	OPRAVA NÁTĚRU OCELOVÝCH PRVKŮ: OČIŠTĚNÍ OD RZU, ODMÁŠTĚNÍ, NÁTĚR ZÁKLADNÍ BARVOU + 2x FINÁLNÍ SYNTETICKÁ POVRCHOVÁ VRSTVA
R5	DEMONTÁŽ DROBNÝCH PRVKŮ Z FASÁDY (POPIŠNÉ TABULE, APOD). ZPĚTNÁ MONTÁŽ BUDE PROVEDENA PO KONZULTACI S INVESTOREM.
R6	DEMONTÁŽ ELEKTRICKÝCH ZAŘÍZENÍ Z FASÁDY (OSVĚTLENÍ, KAMERY, ČIDLA, VYPÍNAČE, ZVONKY), PO PROVEDENÍ POVRCHOVÝCH ÚPRAV ZPĚTNÁ MONTÁŽ. PŘÍPADNÁ KABELAŽ BUDE UMÍSTĚNA DO ELEKTROINSTALAČNÍCH TRUBEK A SKRYTÁ POD OMÍTKU
R7	ODSTRÁNĚNÍ VŠECH NESOUDRŽNÝCH A DEGRADOVANÝCH OMÍTEK, OMÝTÍ CELÉ FASÁDY TLAKOVOU VODOU ZA POUŽITÍ TENSOVÉHO ČISTIČE. PLOCHY, KDE SE VYKYTJÚJÍ PLÍSŇ ČI RASY SE DESINFIKUJÍ POMOCÍ ALGICIDNÍHO PŘÍPRAVKU (CCA 1% CELKOVÉ PLOCHY). DOPLNĚNÍ JÁDROVÝCH OMÍTEK POMOCÍ OMÍTKY NA BÁZI VÁPENNÝCH A HYDRAULICKÝCH ANORGANICKÝCH POJIV, MINERÁLNÍCH PLNIV A ZUSLECHTĚJÍCÍCH ADITIV, ZRNO 2MM. LOKÁLNÍ DOPLNĚNÍ PROBARVENÉ OMÍTKY BRZLOTITOVÉHO TYPU DANE GRANULOMETRIE (ODHAD VELIKOSTI ZRNA: 1/2 NEBO 2 mm). APLIKACE POMOCÍ STŘIKU (NAPŘ. MLÝNKEM), V REZU DODRŽET MIN. TL. 2 MM. NA STAVBĚ SE PŘEVODOU VZORKY, U KTERÝCH SE ODSOULHÁŠÍ VELIKOST ZRNA A ZPŮSOB APLIKACE. APLIKACE PLNĚNÉHO PROBARVENÉHO SOL-SILIKÁTOVÉHO NÁTĚRU SE ZRNEM. V PŘÍPADĚ POTŘEBY LZE LOKÁLNĚ SJEDNOTIT VYSPRAVKY POMOCÍ SILIKÁTOVÉHO NÁTĚRU S VĚTŠÍM ZRNEM (0,5 – 1 MM). APLIKACE FINÁLNÍHO SOL-SILIKÁTOVÉHO NÁTĚRU. ODSŤINY DLE BARVĚNÉHO ŘEŠENÍ.
R8	PŘESPAVOVÁNÍ DNA ANGLICKÝCH DVORKŮ SPÁDOVÝM BETONEM + VYČIŠTĚNÍ A ZPRŮCHOVNĚNÍ VŠECH ODTOKOVÝCH VPUSŤÍ A NAVAŽUJÍCÍHO POTRUBÍ. VYSPADOVÁNÍ BUDE PROVEDENO PODÉLNÝM SPÁDEM 1% SMĚREM KE VPUSŤM A PŘÍČNÝM SPÁDEM 0,5% OD FASÁDY. TL. SPÁDOVÉ VRSTVY 0 - CCA 150mm
R9	VYSPRAVENÍ ZDOBÝCH PRVKŮ DLE REPASOVACÍ PRÁCE R7 AVŠAK NUTNO ZOHLEDNIT VYŠŠÍ PRACNOC
R10	DEMONTÁŽ A ZPĚTNÁ MONTÁŽ MŘÍŽÍ (50% - ODŘEZNÁNÍ+ ZPĚTNÉ PŘÍVAŘENÍ, 50% VYSAZENÍ + ZPĚTNÉ NASAZENÍ NA PANTY)
R11	DEMONTÁŽ A ZPĚTNÁ MONTÁŽ OCELOVÉ STŘÍSKY S POLYKARBONÁTOVOU KRYTINOU
R12	DEMONTÁŽ A ZPĚTNÁ MONTÁŽ OCHRANÝCH SÍTÍ V TELEFONICKE V OCELOVÉM RAMU KVŮLI VÝMĚNĚ OKEN
R13	DEMONTÁŽ BLESKOVODU Z FASÁDY (MEZI STŘECHOU A ZKŮŠEBNÍ SVORKOU) VČ. KOTVÍCÍCH PRVKŮ A OCHRAN. UHELNÍKU PO PROVEDENÍ POVRCHOVÝCH ÚPRAV MONTÁŽ NOVOHO DRÁTU AIMYSI Ø 8 mm NA NOVÉ KOTVY A NOVÉ. OCHRANNÉ TRUBKY DO VÝŠKY 1,8m. FUNKČNOST BLESKOVODOU JE PODMÍNĚNA SPRÁVNOU FUNKČNOSTÍ STÁVAJÍCÍHO BLESKOVODOU DLE PLATNÉ REV. ZPRÁVY PROVOZOVATELE
R14	neobsazeno
R15	DEMONTÁŽ A ZPĚTNÁ MONTÁŽ ELEKTRICKE ZÁSUVKY.PŘÍVODNÍ KABELAŽ SKRYTÝ V ELEKTROINSTALAČNÍ TRUBE POD OMÍTKU

POZNÁMKA:
-STÁVAJÍCÍ STAV BYL ZAKRESLEN DLE ZMĚŘENÍ. ZHOTOVITEL PROJEKTOVÝCH PRACÍ SJEDNOTIL PRO PO ROZMĚRY JEDNOTLIVÝCH PRVKŮ. PŘED REALIZACÍ JE NUTNO VŠECHNY BOURNÉ A NOVÉ KONSTRUKCE ZAMĚŘIT A TÍM OVĚŘIT SOULAD S PO A S TECHNOLOGIÍ GDŠII V PŘÍPADĚ PODSTATNÉHO ROZPORU BEZODKLADNĚ KONTAKTOVAT GP.
-PŘI REALIZACI NUTNO ZOHLEDŇOVAT VŠECHNY ČÁSTI PD.
-NA DOPLNĚNÍ VEŠKERÝCH DETAILŮ BUDOU POUŽITÝ SYSTÉMOVÉ LÍŠTY A DOPLŇKOVÉ PRVKY POTŘEBNÉ KE SPRÁVNÉMU PROVEDENÍ KZS
-PO DEMONTÁŽI BLESKOVODOVÉ SOUSTAVY JE NUTNÉ ZAJISTIT NÁHRADNÍ OCHRANU OBJEKTU PROTI BLESKU!
-ZPŮSOB ODVEDENÍ DEŠŤOVÝCH VOD ZUŠTANĚ STÁVAJÍCÍ
-PODKLADEM PRO ZPRACOVÁNÍ BYLA PŮVODNÍ DOKUMENTACE S NÁZVEM **SNÍŽENÍ ENERGETICKE NÁROČNOSTI - MASARYKOVA ZŠ ČESKÝ TEŠÍN** ZPRACOVANÁ SPOLEČNOSTÍ ASA EXPERT A.S. V DUBNU 2024, KE KTERÉ JIŽ BYLO VYDÁNO PLATNÉ STAVEBNÍ POVOLENÍ

		Akce: Úprava DPS - Snížení energetické náročnosti - Masarykova ZŠ Český Tešín					
		Zhotovitel: ASA EXPERT A.S. ZNALECTVÍ, PORADENSTVÍ, PROJEKČNÍ STUDIO		Adresa zhotovitele: Ladislavská 68/2A 719 00 Ostrava-Kuřovice IČ: 27191891 DIČ: CZ27191891		Kontakt zhotovitele: http: www.asaexpert.cz e-mail: info@asaexpert.cz tel. 966 790 700	
		Zastupující projektant: Ing. Jan Lampa		Podpis: 		Č. zakázky: 24/19	
		Výpracoval: Ing. Jiří Ježíšek		Datum: 10/2024		Objednatel: město Český Tešín nám. ČSA 1/1, 737 01 Český Tešín	
		AutORIZOVANÝ INŽENÝR PROJEKTU: Ing. Pavel Škálal		Kontroloval: Ing. Jan Lampa		Formát: 900X594	
		Část: D		IČ: 00297437		Měřítko: 1:100	
		Objekt: SO 01		DIČ: CZ00297437			
		Díl: D.1.1.b					
Datum: 		Výkres: POHLED VÝCHODNÍ - NOVÝ STAV				Č. výkr.: D.1.1.b-28	